

УТВЕРЖДАЮ
Директор МБОУ «Охотская СОШ»
С.В. Рыженко
10 " сентября 2021 г.

ПАСПОРТ ДОСТУПНОСТИ
объекта социальной инфраструктуры (ОСИ)
№ 1

1. Общие сведения об объекте

- 1.1. Наименование (вид) объекта образовательное учреждение
- 1.2. Адрес объекта 297123, Республика Крым, Нижнегорский район, с.Охотское, ул.Садовая, 56А.
- 1.3. Сведения о размещении объекта:
- отдельно стоящее здания:
2-х этажное, 2121,77 кв. м;
1 этажное, 553,06 кв. м
- наличие прилегающего земельного участка (да, нет); 11108 кв. м
- 1.4. Год постройки здания 1967г, последнего капитального ремонта 1998г.
- 1.5. Дата предстоящих плановых ремонтных работ: текущего 2021, капитального 2022
(одноэтажное здание)
- сведения об организации, расположенной на объекте
- 1.6. Название организации (учреждения), (полное юридическое наименование - согласно Уставу, краткое наименование) Муниципальное бюджетное общеобразовательное учреждение «Охотская средняя общеобразовательная школа» Нижнегорского района Республики Крым, МБОУ «Охотская СОШ»
- 1.7. Юридический адрес организации (учреждения)
297123, Республика Крым, Нижнегорский район, с. Охотское, ул. Садовая, 56А
- 1.8. Основание для пользования объектом (оперативное управление, аренда, собственность) оперативное управление
- 1.9. Форма собственности (государственная, негосударственная)
- 1.10. Территориальная принадлежность (федеральная, региональная, муниципальная)
- 1.11. Вышестоящая организация (наименование) Управление образования молодежи и спорта администрации Нижнегорского района, Республики Крым
- 1.12. Адрес вышестоящей организации, другие координаты: 297100, Республика Крым, п.Нижнегорский, ул.Ленина,7.

2. Характеристика деятельности организации на объекте (по обслуживанию населения)

- 2.1 Сфера деятельности (здравоохранение, образование, социальная защита, физическая культура и спорт, культура, связь и информация, транспорт, жилой фонд, потребительский рынок и сфера услуг, другое)
- 2.2 Виды оказываемых услуг реализация образовательных программ начального, общего, основного общего и среднего общего образования, дополнительных образовательных программ
- 2.3 Форма оказания услуг: (на объекте, с длительным пребыванием, в т.ч. проживанием, на дому, дистанционно)

2.4 Категории обслуживаемого населения по возрасту: (дети, взрослые трудоспособного возраста, пожилые; все возрастные категории)

2.5 Категории обслуживаемых инвалидов: инвалиды, передвигающиеся на коляске, инвалиды с нарушениями опорно-двигательного аппарата; нарушениями зрения, нарушениями слуха, нарушениями умственного развития

2.6 Плановая мощность: посещаемость (количество обслуживаемых в день), вместимость, пропускная способность :

2-х этажное - 320 чел.

1 этажное – 100 чел.

2.7 Участие в исполнении ИПР инвалида, ребенка-инвалида. (да, нет)

3. Состояние доступности объекта

3.1 Путь следования к объекту пассажирским транспортом

(описать маршрут движения с использованием пассажирского транспорта): нет;

наличие адаптированного пассажирского транспорта к объекту : нет;

наличие собственного транспорта осуществляющего подвоз детей: да

3.2 Путь к объекту от ближайшей остановки пассажирского транспорта:

3.2.1 расстояние до объекта от остановки транспорта 800 м

3.2.2 время движения (пешком) 10 мин.

3.2.3 наличие выделенного от проезжей части пешеходного пути (да, нет),

3.2.4 Перекрестки: нерегулируемые; регулируемые, со звуковой сигнализацией, таймером; нет

3.2.5 Информация на пути следования к объекту: акустическая, тактильная, визуальная; нет

3.2.6 Перепады высоты на пути: есть, нет

Их обустройство для инвалидов на коляске: да, нет

3.3 Организация доступности объекта для инвалидов - форма обслуживания*

№ п/п	Категория инвалидов (вид нарушения)	Вариант организации доступности объекта (формы обслуживания)*
1.	Все категории инвалидов и МГН в том числе инвалиды:	Б
2	передвигающиеся на креслах-колясках	<i>ВНД</i>
3	с нарушениями опорно-двигательного аппарата	<i>Б</i>
4	с нарушениями зрения	<i>ДУ</i>
5	с нарушениями слуха	<i>Б</i>
6	с нарушениями умственного развития	<i>Б</i>

* - указывается один из вариантов: "А", "Б", "ДУ", "ВНД"

3.4 Состояние доступности основных структурно-функциональных зон

№ п/п	Основные структурно-функциональные зоны	Состояние доступности, в том числе для основных категорий инвалидов*
1	Территория, прилегающая к зданию (участок)	<i>ВНД-В</i>
2	Вход (входы) в здание	<i>ДП-И (з, у)</i> <i>ВНД-И (к, о, с)</i>

3	Путь (пути) движения внутри здания (в т.ч. пути эвакуации)	ВНД-В
4	Зона целевого назначения здания (целевого посещения объекта)	ДП-И (о, у), ДЧ-И (к), ВНД-И (с, з)
5	Санитарно-гигиенические помещения	ВНД-В
6	Система информации и связи (на всех зонах)	ВНД-В
7	Пути движения к объекту (от остановки транспорта)	ВНД-В

* Указывается: ДП-В - доступно полностью всем; ДП-И (К, О, С, Г, У) - доступно полностью избирательно (указать категории инвалидов); ДЧ-В - доступно частично всем; ДЧ-И (К, О, С, Г, У) - доступно частично избирательно (указать категории инвалидов); ДУ - доступно условно, ВНД - временно недоступно

3.5. Итоговое заключение о состоянии доступности ОСИ:

Объект признан временно недоступным для всех категорий инвалидов.

Для решения вопросов доступности для всех категорий инвалидов

в качестве безусловно обязательных мер требуется, прежде всего, установить информацию об ОСИ у входа на территорию, организовать автостоянку и освещение, отремонтировать покрытие пешеходных путей на прилегающей территории, организовать оказание ситуационной помощи сотрудниками учреждения с закреплением функциональных обязанностей в должностных инструкциях, продумать и обозначить на схемах наиболее оптимальные пути движения к зоне целевого назначения и санитарно-гигиеническим помещениям, а также организовать систему оповещения в экстренных случаях и обозначить пути эвакуации.

Для обеспечения полной доступности объекта для инвалидов с умственными нарушениями

необходимо оборудовать санитарно-гигиенические помещения для нестационарных клиентов и посетителей с установкой кнопки вызова персонала.

Для обеспечения полной доступности объекта для инвалидов с патологией опорнодвигательного аппарата

требуется установка оградительных поручней на входной площадке главного входа, нормативных поручней на лестницах и вдоль стен.

Для обеспечения условной доступности объекта для инвалидов с нарушениями слуха

необходимо выделить в зале не менее 5% специально оборудованных мест с возможностью усиления звука, а также организовать сурдоперевод при оказании услуг.

Для обеспечения частичной доступности объекта для инвалидов, передвигающихся на креслах-колясках,

требуется комплексное оборудование входа для инвалидов на креслах-колясках с установкой нормативного пандуса в левом крыле здания с обеспечением информационного сопровождения от входа на территорию, установка бортиков на путях движения, Для обеспечения условной доступности объекта для этой категории инвалидов требуется приобретение ТСП (лестницехода) и оказание ситуационной помощи со стороны персонала.

Обеспечение доступности для инвалидов с нарушениями зрения

на первом этапе может решаться путём оказания ситуационной помощи на всех зонах, что обеспечит условную доступность объекта; при комплексном развитии системы информации на объекте с использованием контрастных цветовых и тактильных направляющих на всех путях движения, в т.ч. на прилегающей территории, дублировании основной информации

рельефно-точечным шрифтом и акустической информацией может быть достигнута полная доступность объекта для инвалидов с нарушениями зрения.

4. Управленческое решение

4.1. Рекомендации по адаптации основных структурных элементов объекта

NN п/п	Основные структурно-функциональные зоны объекта	Рекомендации по адаптации объекта (вид работы)*
1	Территория, прилегающая к зданию (участок)	Орг, ТСР, тек.ремонт
2	Вход (входы) в здание	Орг, ТСР, тек.ремонт
3	Путь (пути) движения внутри здания (в т.ч. пути эвакуации)	Орг, ТСР, тек.ремонт
4	Зона целевого назначения здания (целевого посещения объекта)	Орг, ТСР, тек.ремонт
5	Санитарно-гигиенические помещения	Орг, ТСР, тек.ремонт
6	Система информации на объекте (на всех зонах)	Орг, ТСР, тек.ремонт
7	Пути движения к объекту (от остановки транспорта)	Орг, ТСР, тек.ремонт
8	Все зоны и участки	Орг, ТСР, тек.ремонт

*- указывается один из вариантов (видов работ): не нуждается; ремонт (текущий, капитальный); индивидуальное решение с ТСР; технические решения невозможны - организация альтернативной формы обслуживания

4.2. Период проведения работ: 2021-2022 годы

в рамках исполнения: Плана адаптации объектов социальной инфраструктуры и обеспечения доступности услуг для инвалидов и других малообеспеченных групп населения на территории Нижнегорского района Республики Крым на 2021-2022 годы

4.3 Ожидаемый результат (по состоянию доступности) после выполнения работ по адаптации на 1 этаже – ДЧ-И (к, о, у), ДУ-И (с, г), на 2 этаже – ДП-И (о, у), ДУ-И (к, г).

Оценка результата исполнения программы, плана (по состоянию доступности): ДП-И (о, с, у), ДУ-И (к, г).

4.4. Для принятия решения требуется, не требуется (нужное подчеркнуть):

Согласование _____

Имеется заключение уполномоченной организации о состоянии доступности объекта (наименование документа и выдавшей его организации, дата), прилагается _____

4.5. Информация может быть размещена (обновлена) на Карте доступности субъекта Российской Федерации дата: 10.09.2021 . www.zhit-vmeste.ru
(наименование сайта, портала)

5. Особые отметки

Паспорт сформирован на основании

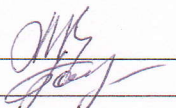
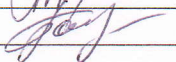
1. Номер анкеты (информации об объекте) от « 09 » сентября 20 21 г.
2. Акта обследования объекта: № акта _____ « 10 » сентября 20 21 г.
3. Решения комиссии _____ « _____ » _____ 20 _____ г.

Руководитель рабочей группы:
Директор МБОУ «Охотская СОШ»



С.В. Рыженко

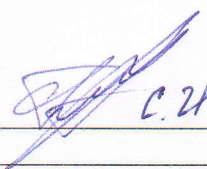
Члены рабочей группы:
Педагог-психолог
Заместитель директора

Л.С. Бердиева
И.А. Гончаренко

В том числе:

представитель общественной организа-
ции инвалидов, заместитель председателя

 С.И. Горюнов

УТВЕРЖДАЮ

Директор МБОУ «Охотская СОШ»
С. В. Рыженко

«10» сентября 2021 г.

АКТ ОБСЛЕДОВАНИЯ

объекта социальной инфраструктуры

К ПАСПОРТУ ДОСТУПНОСТИ ОСИ № 1

с. Охотское

«10» 09 2021 года

1. Общие сведения об объекте

1.1. Наименование (вид) объекта: Муниципальное бюджетное общеобразовательное учреждение «Охотская средняя школа» Нижнегорского района Республики Крым

1.2. Адрес объекта: 297123, Республика Крым, Нижнегорский район, с. Охотское, улица Садовая, д. 56А

1.3. Сведения о размещении объекта:

1.3.1. Основное здание школы:

- отдельно стоящее здание: 2 этажа, 2121,77 кв.м

1.3.2. Здание начальной школы:

- отдельно стоящее здание: 1 этаж, 553,06 кв.м

- наличие прилегающего земельного участка (да, нет); 11108 кв.м

1.4. Год постройки здания: 1967, последнего капитального ремонта: 1998

1.5. Дата предстоящих плановых ремонтных работ: текущего 2019, капитального – 2021 г.
сведения об организации, расположенной на объекте

1.6. Название организации (учреждения), (полное юридическое наименование - согласно Уставу, краткое наименование): Муниципальное бюджетное общеобразовательное учреждение «Охотская средняя школа» Нижнегорского района Республики Крым (краткое — МБОУ «Охотская СОШ»)

Юридический адрес организации (учреждения): 297123, Республика Крым, Нижнегорский район, с. Охотское, улица Садовая, д. 56А

2. Характеристика деятельности организации на объекте

Дополнительная информация: объект образования

Виды оказываемых услуг: реализация образовательных программ начального общего, основного общего и среднего общего образования, дополнительных образовательных программ, присмотр и уход за детьми Форма оказания услуг: на объекте и на дому

Плановая мощность (посещаемость (количество обслуживаемых в день), вместимость, пропускная способность): плановая мощность 420 учащихся, посещаемость 123 учащихся, количество обслуживаемых инвалидов- 2

3. Состояние доступности объекта

3.1. Путь следования к объекту пассажирским транспортом
(описать маршрут движения с использованием пассажирского транспорта)

3.1.1. Школьный автобус «Форд-Транзит»:

- а. От остановки села Родники- до МБОУ «Охотская СОШ»;
- б. От остановки села Цветущее- до МБОУ «Охотская СОШ».

3.1.2. Рейсовый автобус «Изобильное-Нижегорск»

От остановки села Цветущее - до остановки села Охотское

3.2. Путь к объекту от ближайшей остановки пассажирского транспорта:

3.2.1 расстояние до объекта от остановки общественного транспорта- 700 м

3.2.2 время движения (пешком)- 15 мин

3.2.3 наличие выделенного от проезжей части пешеходного пути (да, нет) - нет.

3.2.4 Перекрестки: нерегулируемые, регулируемые с таймером;- нет

3.2.5 Информация на пути следования к объекту: акустическая, тактильная, визуальная;- нет

3.2.6 Перепады высоты на пути: есть, нет - есть (наличие бордюров, ступенек)

Их обустройство для инвалидов на коляске: да, нет

3.3 Вариант организации доступности ОСИ (формы обслуживания)* с учетом СП 35-101

№ п/п	Категория инвалидов (вид нарушения)	Вариант организации доступности объекта
1.	Все категории инвалидов и МГН	ВНД,ДУ
в том числе инвалиды:		
2	передвигающиеся на креслах-колясках	ВНД
3	с нарушениями опорно-двигательного аппарата	ВНД
4	с нарушениями зрения	ДУ
5	с нарушениями слуха	ДУ
6	с нарушениями умственного развития	ДУ

3.4. Состояние доступности основных структурно-функциональных зон

№ п/п	Основные структурно - функциональные зоны	Состояние доступности, в том числе для основных категорий инвалидов**	Приложение	
			№ на плане	№ фото
1	Территория, прилегающая к зданию (участок)	ДП-И (с, г, у), ВНД-И (к, о)		1
2	Вход (входы) в здание	ДП-И (с, г, у), ВНД-И (к, о)		2-3
3	Путь (пути) движения внутри здания (в т.ч. пути эвакуации)	ДП-И (г, у), ВНД-И (к, с, о)		4-6
4.1	Зона целевого назначения здания (целевого посещения объекта) - кабинетная форма обслуживания	ДП-И (с, г, у), ВНД-И(к,о)		7-9
4.2	Зона целевого назначения здания (целевого посещения объекта) - зальная форма обслуживания	ДП-И (с, г, у), ВНД-И(к,о)		10-12
4.3	Зона целевого назначения здания (целевого посещения объекта) - жилые помещения (палаты)	-		-
5	Санитарно-гигиенические помещения	ДП-И (с, г, у), ВНД-И (к, о)		13-14
6	Система информации и связи (на всех зонах)	ДП-И (г, у, к, о), ВНД-И (с)		15-16
7	Пути движения к объекту (от остановки транспорта)	ДП-И (с, г, у), ВНД-И (к, о)		-

*Указывается. ДП-В - доступно полностью всем; ДП-И (к, о, с, г, у) — доступно полностью избирательно (указать категории инвалидов); ДЧ-В - доступно частично всем; ДЧ-И (к, о, с, г, у) - доступно частично избирательно (указать категории инвалидов); ДУ-В - доступно условно всем, ДУ-И (к, о, с, г, у) - доступно условно избирательно (указать категории инвалидов); ВНД-В - временно недоступно всем, ВНД-И (к, о, с, г, у) - временно недоступно избирательно (указать категории инвалидов)

3.5. ИТОГОВОЕ ЗАКЛЮЧЕНИЕ о состоянии доступности ОСИ:

Объект признан временно недоступным для инвалидов, передвигающихся на креслах-колясках, с патологией опорно-двигательного аппарата. Для решения вопросов доступности для всех категорий инвалидов в качестве безусловно обязательных мер требуется, прежде всего, установить информацию об ОСИ у входа на территорию, организовать автостоянку и освещение, отремонтировать покрытие пешеходных путей на прилегающей территории, организовать оказание ситуационной помощи сотрудниками учреждения с закреплением функциональных обязанностей в должностных инструкциях, продумать и обозначить на схемах наиболее оптимальные пути движения к зоне целевого назначения и санитарно-гигиеническим помещениям, а также организовать систему оповещения в экстренных случаях и обозначить пути эвакуации.

Для обеспечения полной доступности объекта для инвалидов с патологией опорно-двигательного аппарата требуется установка оградительных поручней на входной площадке главного входа, нормативных поручней на лестницах и вдоль стен.

Для обеспечения условной доступности объекта для инвалидов с нарушениями слуха необходимо выделить в зале не менее 5% специально оборудованных мест с возможностью усиления звука, а также организовать сурдоперевод при оказании услуг.

Для обеспечения частичной доступности объекта для инвалидов, передвигающихся на креслах-колясках, требуется комплексное оборудование входа для инвалидов на креслах-колясках с установкой нормативного пандуса у входов в здание с обеспечением информационного сопровождения от входа на территорию, установка бортиков на путях движения. Для обеспечения условной доступности объекта для этой категории инвалидов требуется приобретение ТСП (лестнице хода) и оказание ситуационной помощи со стороны персонала.

Обеспечение доступности для инвалидов с нарушениями зрения на первом этапе может решаться путём оказания ситуационной помощи на всех зонах, что обеспечит условную доступность объекта; при комплексном развитии системы информации на объекте с использованием контрастных цветовых и тактильных направляющих на всех путях движения, в т. ч. на прилегающей территории, дублировании основной информации рельефно-точечным шрифтом и акустической информацией может быть достигнута полная доступность объекта для инвалидов с нарушениями зрения.

4. Управленческое решение (проект)

4.1. Рекомендации по адаптации основных структурных элементов объекта:

№ п/п	Основные структурно-функциональные зоны объекта	Рекомендации по адаптации объекта (вид работы)*
1	Территория, прилегающая к зданию (участок)	кап.ремонт
2	Вход (входы) в здание	Орг, ТСП, кап. ремонт
3	Путь (пути) движения внутри здания (в т.ч. пути эвакуации)	Орг, ТСП, кап. ремонт
4	Зона целевого назначения здания (целевого посещения объекта)	кап. ремонт
5	Санитарно-гигиенические помещения	Орг, ТСП, кап. ремонт
6	Система информации на объекте (на всех зонах)	тек. ремонт
7	Пути движения к объекту (от остановки транспорта)	Орг, ТСП, кап. ремонт
8.	Все зоны и участки	Орг, ТСП, кап., тек. ремонт

*указывается один из вариантов (видов работ): не нуждается; ремонт (текущий, капитальный); индивидуальное решение с ТСП; технические решения невозможны - организация альтернативной формы обслуживания

4.2. Период проведения работ: 2021-2022 годы

в рамках исполнения: Адресная программа адаптации объектов социальной инфраструктуры и обеспечения доступности услуг для инвалидов и других маломобильных групп населения на территории Нижнегорского района Республики Крым.

(указывается наименование документа: программы, плана)

4.3 Ожидаемый результат (по состоянию доступности) после выполнения работ по адаптации на 1 этапе - ДЧ-И (к, о), ДУ-И (с, г, у), на 2 этапе - ДП-И (о, с, у), ДУ-И (к, г).
Оценка результата исполнения программы, плана (по состоянию доступности) ДП-И (о, с, у), ДУ-И (к, г)

4.4. Для принятия решения требуется, не требуется (нужное подчеркнуть):

4.4.1. согласование на Комиссии _____

4.4.2. согласование работ с надзорными органами (в сфере проектирования и строительства, архитектуры, охраны памятников, другое - указать) _____

4.4.3. техническая экспертиза; разработка проектно-сметной документации;

4.4.4. согласование с вышестоящей организацией (собственником объекта);

4.4.5. согласование с общественными организациями инвалидов _____

4.4.6. другое _____

Имеется заключение уполномоченной организации о состоянии доступности объекта (наименование документа и выдавшей его организации, дата), прилагается

4.5 Информация может быть размещена (обновлена) на Карте доступности субъекта Российской Федерации www.zhit-vmeste.ru

(наименование сайта, портала)

5. Особые отметки

ПРИЛОЖЕНИЯ:

Результаты обследования:

1. Территории, прилегающей к объекту	на 2 л.
2. Входа (входов) в здание	на 2 л.
3. Путей движения внутри здания	на 2 л.
4. Зоны целевого назначения объекта	на 2 л.
5. Санитарно-гигиенических помещений	на 1 л.
6. Системы информации (и связи) на объекте	на 1 л.
Результаты фотофиксации на объекте.	на 3 л.
Поэтажные планы, паспорт БТИ	на 3 л.

Руководитель рабочей группы

заместитель директора _____ С. В. Поддубцева

(Должность,

подпись

Ф.И.О.)

Члены рабочей группы:

заместитель директора _____ С.В. Верниенко

(Должность,

подпись

Ф.И.О.)

Председатель ППО _____ О.В. Костина

(Должность,

подпись

Ф.И.О.)

В том числе:

представители общественных организаций

инвалидов

заместитель председ.

(Должность,

Подпись

Ф.И.О.)

С.И. Толмачев

Управленческое решение согласовано « ____ » _____ 20__ г. (протокол № _____)

Комиссией (название). _____

Приложение 1

к Акту обследования ОСИ к

паспорту доступности ОСИ № 1

от «10» 09 2019 г.

I Результаты обследования:

1. Территории, прилегающей к зданию (участка)

Муниципальное бюджетное общеобразовательное учреждение «Охотская средняя общеобразовательная школа» Нижнегорского района Республики КРЫМ 297123, Республика Крым, Нижнегорским район, с. Охотское, ул. Садовая, д.56А

Наименование объекта, адрес

№ п/п	Наименование функционально планировочного элемента	Наличие элемента			Выявленные нарушения и замечания		Работы по адаптации объектов	
		есть/нет	№ на плане	№ фото	Содержание	Значимо для инвалида категория	Содержание	Виды работ
1.1	Вход (входы) на территорию	есть		2,3	- отсутствует информация об ОСИ;	Все	- установить информацию на входе;	Орг, ТР, ТСП
1.2	Путь(пути) движения на территории	есть		1	- неровная поверхность; - отсутствует обозначение направлений движения ко входам для МГН; - отсутствуют оборудованные места отдыха для МГН; - отсутствуют бортики на путях движения инвалидов на креслах-колясках ко входу;	Все	- ремонт поверхности покрытия к главному входу с нанесением цветовой и тактильной маркировки; - обеспечить информационное сопровождение к специальному входу для инвалидов на креслах-колясках, установить бортики; освещение; - оборудовать места отдыха для МГН	Орг, ТР, ТСП
1.3	Лестница (наружная)	есть		2				
1.4	Пандус (наружный)	есть		2	Отсутствуют ограждение пандуса	К, С, О	- оградить наружные пандусы у входов на территорию	Орг, ТР, ТСП
1.5	Автостоянка и парковка	нет			Не выделены места для транспорта инвалидов	Все	Организовать стоянку с информационным обозначением	Орг, ТР, ТСП
	ОБЩИЕ требования к зоне							

II Заключение по зоне:

Наименование структурно-функциональной зоны	Состояние доступности* (к пункту 3.4 Акта обследования ОСИ)	Приложение		Рекомендации по адаптации (вид работы)** к пункту 4.1 Акта обследования ОСИ
		№ напла	№ фото	
Территория, прилегающая к зданию	ДП-И (с, г, у), ВНД-И (к, о)		1	Организационные мероприятия, текущий ремонт, индивидуальное решение с ТСР

*указывай ДП-В - доступно полностью всем; ДП-И (К, О, С, Г, У) - доступно полностью избирательно (указать категории инвалидов); ДЧ-В - доступно частично всем; ДЧ-И (К, О, С, Г, У) - доступно частично избирательно (указать категории инвалидов); ДУ - доступно условно, ВНД - недоступно

**указывается один из вариантов: не нуждается; ремонт (текущий, капитальный); индивидуальное решение с ТСР; технические решения невозможны - организация альтернативной формы обслуживания

Приложение 2

к Акту обследования ОСИ

к паспорту доступности ОСИ №

от «10» 09 2021 г.

I Результаты обследования:

2. Вход в здание № 1 (главный)

Муниципальное бюджетное общеобразовательное учреждение «Охотская средняя общеобразовательная школа» Нижнегорского района Республики Крым 297123, Республика Крым, Нижнегорский район, с. Охотское, ул. Садовая, д.56А

Наименование объекта, адрес

№ п/п	Наименование функционально-планировочного элемента	Наличие		Выявленные нарушения и замечания		Работы по адаптации объектов		
		есть / нет	№ на плане	№ фото	Содержание	Значимо для инвалидов	Содержание	Виды работ
2.1	Лестница (наружная)	есть		2				
2.2	Пандус (наружный)	есть			Пандус не огражден	к, о, с	- установить ограждения на наружный пандус у входа в здание	Орг, ТР,
2.3	Входная площадка (перед дверью)	есть			- отсутствует специальные поручни, цветовая и тактильная маркировка, кнопка вызова персонала, переговорное устройство	Все	- установка специальных поручней, цветовой и тактильной маркировки, кнопки вызова персонала (переговорного устройства) с закреплением ответственного сотрудника за встречу и сопровождение МГН	Орг, ТР, ТСП
2.4	Дверь (входная)	есть						
2.5	Тамбур	есть			- имеется второй порог	к, о, с	- устранить второй порог	Орг,
	ОБЩИЕ требования к зоне				- отсутствует системная информация на входе	Все	- организовать систему информации с цветовым и тактильным обозначением препятствий	Орг, ТР, ТСП

I Результаты обследования:

2. Вход в здание № 2

3. **Муниципальное бюджетное общеобразовательное учреждение «Охотская средняя общеобразовательная школа» Нижнегорского района Республики Крым 297100, Республика Крым, Нижнегорский район, с. Охотское ул. Садовая д.56А**

Наименование объекта, адрес

№ п/п	Наименование функционально-планировочного элемента	Наличие			Выявленные нарушения и замечания		Работы по адаптации объектов	
		есть / нет	№ на плане	№ фото	Содержание	Значимо для инвалида (категория)	Содержание	Виды работ
2.1	Лестница (наружная)	есть		2				
2.2	Пандус (наружный)	есть			Отсутствует ограждение пандуса на входе	к, о, с	- установить ограждение наружного пандуса у входа в здание	Орг, ТР,
2.3	Входная площадка (перед дверью)	есть			- отсутствует специальные поручни, цветовая и тактильная маркировка, кнопка вызова персонала, переговорное устройство	Все	- установка специальных поручней, цветовой и тактильной маркировки, кнопки вызова персонала (переговорного устройства) с закреплением ответственного сотрудника за встречу и сопровождение МГН	Орг, ТР, ТСП
2.4	Дверь (входная)	есть						
2.5	Тамбур	есть			-имеется второй порог	к, о, с	-устранить второй порог	Орг, ТР
	ОБЩИЕ требования к зоне				- отсутствует системная информация на входе	Все	- организовать систему информации с цветовым и тактильным обозначением препятствий	Орг, ТР, ТСП

I Результаты обследования:

2. Вход в здание № 2

Муниципальное бюджетное общеобразовательное учреждение «Охотская средняя общеобразовательная школа» Нижнегорского района Республики КРЫМ 297123.

Республика Крым. Нижнегорский район, с. Охотское, ул. Садовая, д.56А

Наименование объекта, адрес

№ п/п	Наименование функционально-планировочного элемента	Наличие			Выявленные нарушения и замечания		Работы по адаптации объектов	
		есть / нет	№ плана	& фото	Содержание	Значимо дл: инвалида (категория);	Содержание	Виды работ
2.1	Лестница (наружная)	есть						
2.2	Пандус (наружный)	есть			не огражден пандус на входе	Все		

2.3	Входная площадка (перед дверью)	есть	2.2	отсутствует специальные поручни, цветовая и тактильная маркировка, кнопка вызова персонала, переговорное устройство	Все	Предлагается комплексное оборудование входа для инвалидов на кресла-колясках с установкой нормативного пандуса, максимально приближенного ко	Орг, ТР, ТСП	
2.4	Дверь (входная)	есть						к, о, с
2.5	Тамбур	есть		-имеется внутренняя лестница из тамбура в коридор	Все			входу
	ОБЩИЕ требования к зоне			отсутствует системная информация на входе	Все			

II Заключение по зоне:

Наименование структурно-функциональной зоны	Состояние доступности (к пункту 3.4 Акта обследования ОСЦ)	Приложения		Рекомендации по адаптации (вид работы) к пункту 4.1 Акта обследования ОСИ
		№ на плане	№ фото	
Вход в здание	ДП-И (г, у), ВНД-И (к, о, с)		2-3	Организационные мероприятия, текущий ремонт, индивидуальное решение с ТСП

Приложение 3

к Акту обследования ОСИ

к паспорту доступности ОСИ № 1

от «10» 09 2021 г.

I Результаты обследования:

2. Пути (путей) движения внутри здания (в т.ч. путей эвакуации)

Муниципальное бюджетное общеобразовательное учреждение «Охотская средняя общеобразовательная школа» Нижнегорского района Республики Крым 297123.
Республика Крым. Нижнегорский район, с. Охотское, ул. Садовая, д.56А

Наименование объекта, адрес

№ п/п	Наименование функционально планировочного элемента	Наличие элемента			Выявленные нарушения и замечания		Работы по адаптации объектов	
		есть/нет	№ на плане	фото	Содержание	Значимо для инвалида (категория)	Содержание	Виды работ
3.1	Коридор (вестибюль, зона ожидания, рекреации)	есть			- отсутствие комплексной информации о пути и направлении движения со схемой расположения и функциональным назначением помещений; - отсутствие горизонтальных поручней вдоль стен; - отсутствие гардероба, колясочной	Все	- продумать и обозначить на схемах наиболее оптимальные пути движения к зоне целевого назначения и санитарно-гигиеническим помещениям, обеспечив их комплексной информацией (цветовые и тактильные направляющие); - установить поручни вдоль стен на путях движения МГН; - выделить и оборудовать помещения под гардероб и колясочную	Орг, ТР, ТСП
3.2	Лестница (внутри здания)	есть			- отсутствие второго поручня, - лестницы не дублируются пандусами или подъемными устройствами	к, о, с	- установить нормативные поручни на высоте 0,9 м с двух сторон и горизонтальным завершением на 0,3 м; - для преодоления	Орг, ТР, ТСП
							вертикальных препятствий требуется приобретения ТСП (лестничехода)	
3.3	Пандус(внутри здания)	нет			-отсутствуют пандусы внутри здания		-оборудовать пандусы внутри здания	КР
3.4	Лифт пассажирский (или подъемник)	нет			- отсутствуют пассажирские лифты		-установить пассажирские лифты	КР

3.5	Дверь	есть	- ненормативное размещение информационных обозначений помещений	Все	- установить информационные рельефные таблички к каждому помещению рядом с дверью на высоте от 1,4 до 1,75м со стороны дверной ручки	ТР, ТСП
3.6	Пути эвакуации (в т.ч. зоны безопасности)	есть	- отсутствие системы экстренного оповещения и размещения путей эвакуации	Все	организовать систему оповещения в экстренных случаях и обозначить пути эвакуации	Орг, ТР, ТСП
	ОБЩИЕ требования к зоне					

II Заключение по зоне:

Наименование структурно функциональной зоны	Состояние доступности (к пункту 3.4 Акта обследования ОСИ)	Приложения		Рекомендации по адаптации (вид работы) к пункту 4.1 Акта обследования ОСИ
		№ на плане	№ фото	
Пути движения внутри здания	дч-и		4-6	Организационные мероприятия, текущий ремонт, индивидуальное решение с ТСП

Приложение 4

к Акту обследования ОСИ

к паспорту доступности ОСИ № 1

от «10» 09 2021 г.

I Результаты обследования:

4. Зоны целевого назначения здания (целевого посещения объекта)

Вариант I - зона обслуживания инвалидов Муниципальное бюджетное общеобразовательное учреждение «Охотская средняя общеобразовательная школа Нижнегорского района Республики КРЫМ 297123. Республика КРЫМ. Нижнегорский район, с. Охотское, ул. Садовая, д.56А

Наименование объекта, адрес

№ п/п	Наименование функционально-планировочного элемента	Наличие элемента			Выявленные нарушения и замечания		Работы по адаптации объектов	
		есть/нет	№ «план»	№ фото	Содержание	Значимо для инвалида (категория)	Содержание	Виды работ
4.1	Кабинетная форма обслуживания; ¹	есть			- не выделены функциональные блоки, помещений для занятий с учениками; - отсутствие информации о режиме работы, схемы расположения кабинетов	Все	' - расположение кабинетов нуждается в рационализации с выделением, по возможности, функциональных блоков, а также с указанием режима (графика) работы	Орг, ТР, ТСР
4.2;	Зальная форма обслуживания	есть			- в залах не выделены специальные места для инвалидов на креслах-колясках, инвалидов с нарушениями зрения и слуха; - при проведении мероприятий не организовано донесение информации в доступной форме людям с нарушениями восприятия; - не организован доступ ¹ инвалидов на креслах-колясках для оказания услуг; - в столовой отсутствует места для инвалидов на креслах-колясках	к, 0, с, г	- выделить в зале не менее 5% специально оборудованных мест с возможностью усиления звука и дублированием звуковой и визуальной информацией (организация сурдоперевода); - организовать ситуационную помощь в виде сопровождения; - выделить в столовой места для инвалидов на креслах-колясках	Орг, ТР, ТСР

							для приёма пищи, организовать его обслуживание как в столовой	
4.3	Прилавочная форма обслуживания	нет	-	-				
4.4	Форма обслуживания с перемещением по маршруту	нет	-	-				
4.5	Кабина индивидуального обслуживания	нет	-	*				
	ОБЩИЕ требования к зоне							

II Заключение по зоне:

Наименование структурно-функциональной зоны	Состояние доступности (к пункту 3.4 Акта обследования ОСИ)	Приложение		Рекомендации по адаптации (вид работы) к пункту 4.1 Акта обследования ОСИ
		№ на плане	№ фото	
Кабинетная форма	ДП-И(у), ДЧ-И (г), ВНД-И (с, к, о)		7-9	Организационные мероприятия, текущий ремонт, индивидуальное решение с ТСП
Зальная форма	ДП-И (у), ДЧ-И (г), ВНД-И (с, к, о)		10 - 12	Организационные мероприятия, текущий ремонт, индивидуальное решение с ТСП

Приложение 5

к Акту обследования ОСИ

к паспорту доступности ОСИ № 1

от «10» 09 2011 г.

I Результаты обследования:

5. Санитарно-гигиенических помещений

Муниципальное бюджетное общеобразовательное учреждение Охотская средняя общеобразовательная школа Нижнегорского района Республики КРЫМ 297123. Республика Крым. Нижнегорский район, с. Охотское, ул. Садовая, д.546А

Наименование объекта, адрес

№ п/п	Наименование функционально планировочного элемента	Наличие элемента			Выявленные нарушения и замечания		Работы по адаптации объектов	
		есть/нет	№ на плане	№ фото	Содержание	Значимо для инвалида (категория)	Содержание	Виды работ
5.1	Туалетная комната	есть			- нет оборудованных санитарно-гигиенических помещений для МГН; - отсутствие кнопки вызова персонала	Все	- необходимо обустроить универсальные туалетные кабины и раковины; - установить кнопку вызова персонала	Орг, ТР, ТСП
5.2	Душевая комната	есть						
5.3	Бытовая комната (гардеробная)	нет						
	ОБЩИЕ требования к зоне							

II Заключение по зоне:

Наименование структурно функциональной зоны	Состояние доступности (к пункту 3.4 Акта обследования ОСИ)	Приложение		Рекомендации по адаптации (вид работы) к пункту 4.1 Акта обследования ОСИ
		№ на плане	№ фото	
Санитарно гигиенические помещения	ВНД-И		13-14	Организационные мероприятия, текущий ремонт, индивидуальное решение с ТСП

Приложение 6

к Акту обследования ОСИ
к паспорту доступности ОСИ № 1
от « 10 » 09 2019 г.

I Результаты обследования:

6. Системы информации (и связи) на объекте
Муниципальное бюджетное общеобразовательное учреждение «Охотская средняя общеобразовательная школа» Нижнегорского района Республики Крым 297123, Республика Крым, Нижнегорский район, с. Охотское, ул. Садовая. д.56А

Наименование объекта, адрес

№ п/н	Наименование функционально-планировочного элемента	Наличие элемента			Выявленные нарушения и замечания		Работы по адаптации объектов	
		есть/нет	№ тпла	№ фото	Содержание	Значимо для инвалида (категория).	Содержание	Виды работ
6.1	Визуальные средства	есть	-		Нарушение нормативных требований к размещению визуальной информации	Все	Организовать размещение комплексной системы информации на всех зонах объекта	Орг, ТР, ТСР
6.2	Акустические средства	нет			Отсутствие акустической системы информирования и оповещения об опасности	Все		
6.3	Тактильные средства	нет			Отсутствие дублирования информации тактильными средствами	с		
	ОБЩИЕ требования к зоне				Нарушены требования непрерывности информации, своевременного ориентирования и однозначного опознания объектов и мест посещения	Все		


II Заключение по зоне:

Наименование структурно функциональной зоны	Состояние доступности (к пункту 3.4 Акта обследования ОСИ)	Приложение		Рекомендации по адаптации (вид работы) к пункту 4.1 Акта обследования ОСИ
		№ на плане	№ фото	
Система информации(и связи) на объекте	ВНД-И	-	15-16	Организационные мероприятия, текущий ремонт, индивидуальное решение с ТСР

Руководитель рабочей группы:

Директор МБОУ «Охотская СОШ» Рыженко С. В. 

Члены рабочей группы:

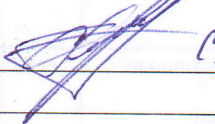
Заместитель директора Гончаренко И. А. 

Заместитель директора Верниенко С. В. 

Председатель ППО Костина О. В. 

Педагог-психолог Бердыева Л. С. 

В том числе:

представитель общественной организации инвалидов, зам. председателя  С.Н. Голодов

Результаты фото-фиксации на объекте МБОУ «Охотская СОШ»

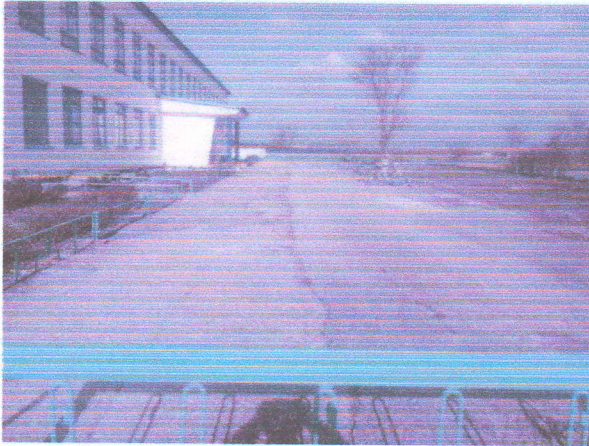


Фото №1 Прилегающая территория



Фото №2 Вход в здание центральный



Фото №3 Вход в начальную школу



Фото №4 Пути движения внутри здания



Фото №5 Пути движения внутри здания

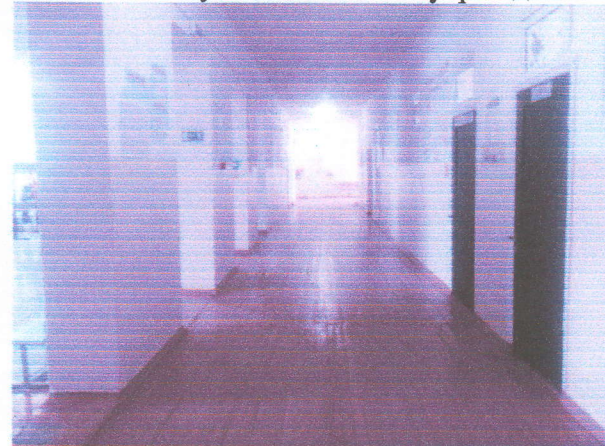


Фото №6 Пути движения внутри здания



Фото №7 зона оказания услуг
(кабинетная форма)



Фото №8 зона оказания услуг
(кабинетная форма)



Фото №9 зона оказания услуг
(кабинетная форма)



Фото №10 зона оказания услуг
(зальная форма)



Фото №11 зона оказания услуг
(зальная форма)



Фото №12 зона оказания услуг
(зальная форма)



Фото №13 Санитарно-гигиенические
помещения.

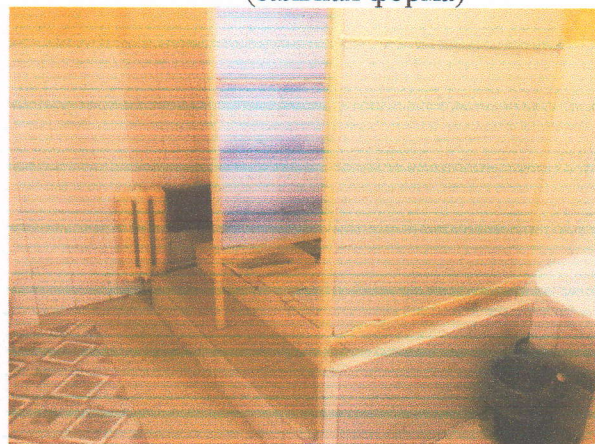


Фото №14 Санитарно-гигиенические
помещения.

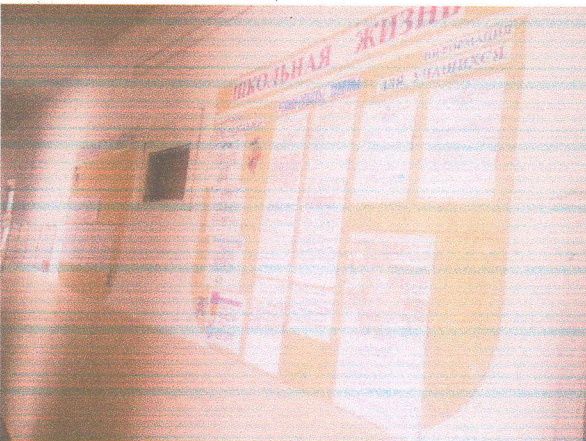


Фото №15 Система информации на объекте

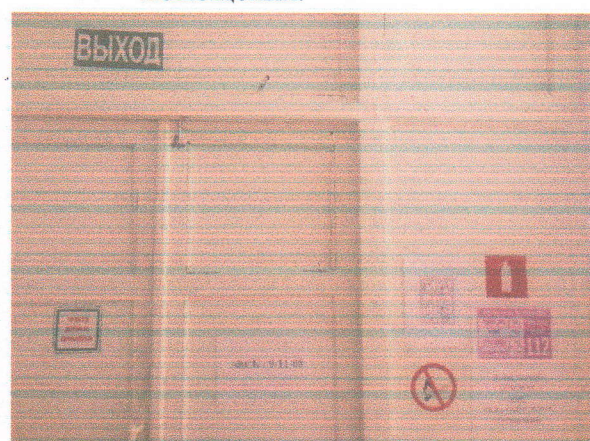


Фото №16 Система информации на объекте



Схема 1 этаж школы с. Охотское

Слайд №11



Схема 2 этажа школы с. Охотское

Слайд №12

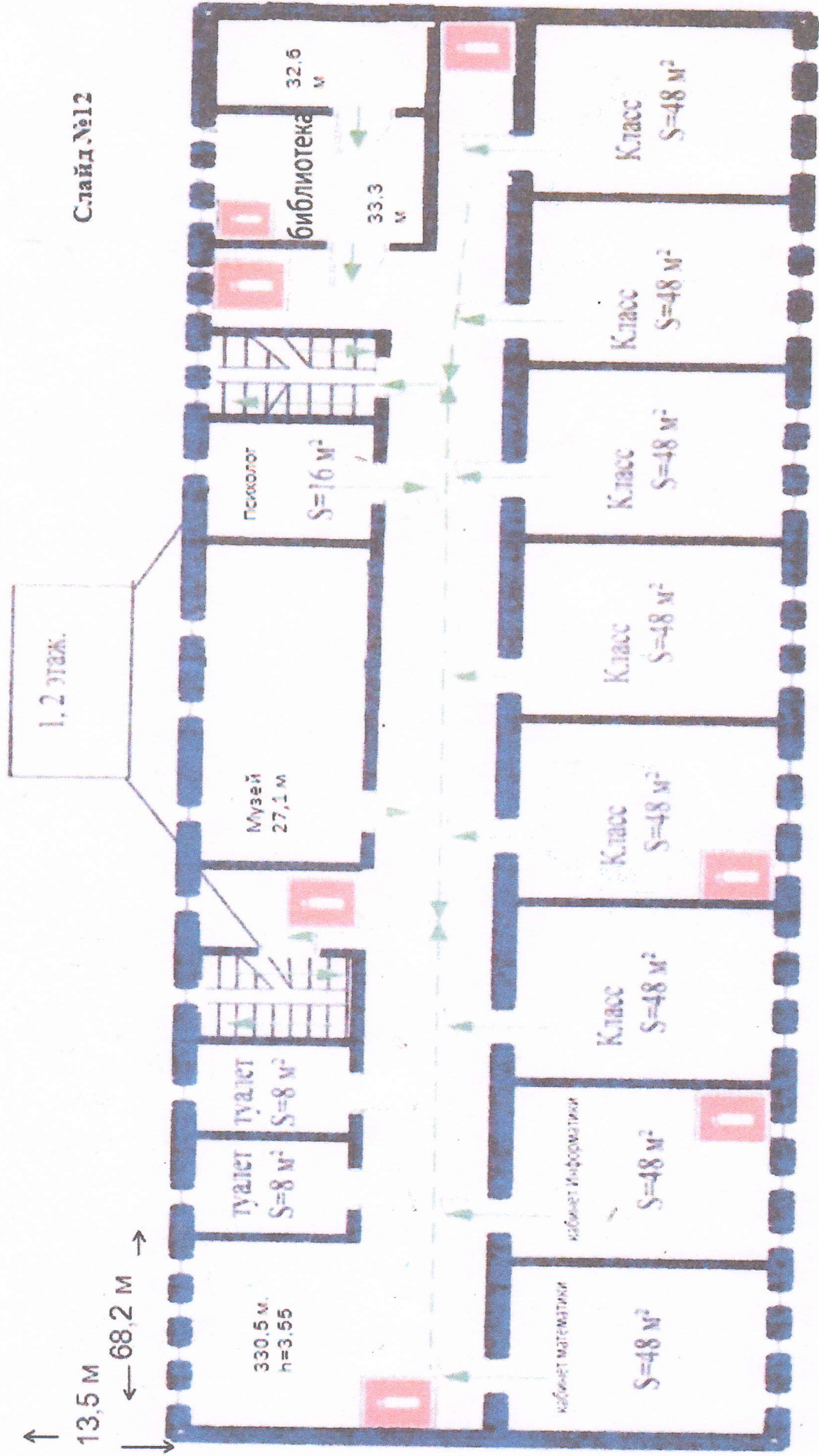


Схема одноэтажное здание начальной школы

